



Solus

mardi 16 juillet 2019, par [SpipFactory](#)

Sommaire

- [SOLUS c'est quoi ?](#)
- [Pourquoi le choix SOLUS](#)
- [Installons SOLUS](#)

SOLUS c'est quoi ?

Une distribution Linux, appelée aussi distribution GNU/Linux pour faire référence aux logiciels du projet GNU, est un ensemble cohérent de logiciels, la plupart étant des logiciels libres, assemblés autour du noyau Linux.

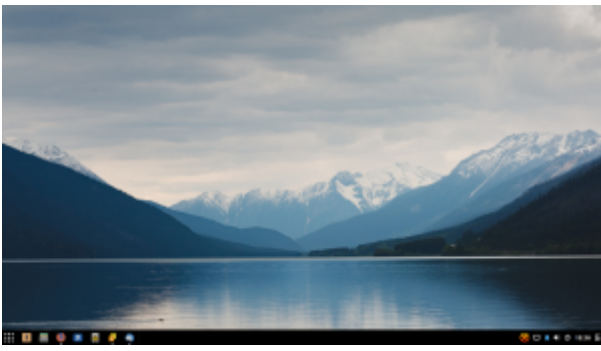
Les distributions rassemblent les composants d'un système dans un ensemble cohérent et stable dont l'installation, l'utilisation et la maintenance sont facilitées. Elles comprennent donc le plus souvent un logiciel d'installation et des outils de configuration.

Tout d'abord, Solus est **une distribution à part entière** : [en savoir plus sur les distributions](#)
En d'autres termes, elle n'est basée sur aucune autre distribution Linux. Cela rend déjà Solus assez unique et intéressant. Il n'y a pas beaucoup de distribution Linux écrite à partir de rien de nos jours. De nombreuses tentatives de création de nouvelles distributions Linux ont eu lieu, mais elles réussissent rarement. Solus est probablement une exception à cet égard. Distribution jeune, mais elle fait déjà partie des 10 meilleurs sur <https://distrowatch.com/>

Si vous souhaitez utiliser Solus en tant que serveur, vous n'avez pas de chance. Tout sur cette distribution a été conçu pour les ordinateurs de bureau, les ordinateurs portables et les stations de travail. Il manque même certains logiciels de serveur qui ne seraient pas utiles sur un poste de travail de développement.

Pourquoi le choix SOLUS

L'équipe qui s'occupe de Solus explique sur son site qu'elle souhaite garder le contrôle sur tout ce qui compose son OS. Ils sont repartis d'une page blanche (et pas d'une Debian :-)) et destinent Solus à un usage uniquement desktop (et pas serveur). L'environnement de bureau utilisé par Solus s'appelle Budgie et se veut, comme vous pouvez le voir, épuré et plutôt joli.



Simplement que j'aime bien le principe qu'il soit parti d'une page blanche et que mon PC portable été en bout de course avec la nouvelle version de Mint le ventilateur tourné à fond.

Après :

- Ubuntu (j'ai quitté à cause du bureau sur les nouvelles versions),
- Debian (j'arrive pas à suivre les montées de version par contre la doc est là et de plus en français)
- Mint (j'ai adoré et le bureau cinnamon me plaisait énormément, je serais resté si la dernière version n'avait pas augmenté la vitesse du ventilateur, le bruit j'en peux plus)
- Mageia (j'ai pas accorché et il me manquait la copie d'écran, j'avoue que la communauté est top, c'est une association ce que j'aime particulièrement)

j'ai donc cherché un truc simple et rapide ne demandant pas trop de ressources et hors des sentiers battus, toutefois je ne suis qu'un modeste utilisateur de Linux ; en réalité je voulais m'affranchir de Windows...

si j'ai de quoi lire mes mails, navigué, développé un peu mon site web, écouté de la musique de temps en temps et retravaillé une image.

ça me convient ;))



et du coup maintenant, la température est redescendue

```
dell_smm-virtual-0
Adapter: Virtual device
Processor Fan: 4434 RPM
CPU: +65.0°C
Other: +56.0°C
Other: +49.0°C
GPU: +61.0°C

acpitz-acpi-0
Adapter: ACPI interface
temp1: +65.5°C (crit = +85.0°C)

nouveau-pci-0100
Adapter: PCI adapter
GPU core: +0.95 V (min = +0.83 V, max = +0.98 V)
temp1: +61.0°C (high = +95.0°C, hyst = +3.0°C)
        (crit = +105.0°C, hyst = +5.0°C)
        (emerg = +135.0°C, hyst = +5.0°C)

coretemp-isa-0000
Adapter: ISA adapter
Package id 0: +68.0°C (high = +80.0°C, crit = +85.0°C)
Core 0: +66.0°C (high = +80.0°C, crit = +85.0°C)
Core 1: +66.0°C (high = +80.0°C, crit = +85.0°C)
```

Logiciels développés par Solus

- L'environnement de bureau Budgie : un bureau utilisant GTK3 qui s'intègre étroitement avec la pile logicielle GNOME, en employant la même technologie
À partir de la version 11, Budgie sera réécrit en utilisant Qt.

Comme Linux Mint avec Cinnamon, Solus propose une édition avec son environnement de bureau « fait maison ». Basé sur GNOME, Budgie est un environnement de bureau axé sur l'intuitivité et la facilité d'utilisation. En effet, l'interface n'est pas sans rappeler l'édition Windows 10, de Microsoft, avec son unique barre sur un bord de l'écran, ainsi que le menu de notifications et des paramètres. Cependant, en accord avec la philosophie du Free Software et du fondateur de ce projet, Ikey Doherty, Budgie est personnalisable à souhait. Ceci présente un avantage majeur par rapport au système d'exploitation propriétaire, de la firme fondée par Bill Gates. Repris par d'autres distributions telles que Manjaro, Ubuntu ou Gecko. Budgie est devenu beaucoup plus souple car il est paramétrable et personnalisable à souhait.

- Raven une barre de menu de l'interface contenant le centre de notifications et abritant les paramètres de personnalisation du bureau.
- Budgie Menu une catégorisation des applications avec une barre de recherche.
- eopkg (Evolve OS Package) un fork du gestionnaire de paquet PiSi.
- ypkg un outil pour convertir les processus de construction dans une opération d'emballage²².
- Software Center, une interface graphique pour installer les logiciels dans Solus.

Installons SOLUS

le téléchargement de solus et le gravage sur la clé c'est bien passé et de plus très rapide. j'ai fais ça en terminal puisque sous linux avec la commande

```
dd if=image.iso of=/dev/sdx bs=4M && sync
```

Vous pouvez récupérer l'image ISO de Solus sur [le site officiel](#).

Une fois la clef USB insérée dans l'ordinateur, on peut redémarrer celui-ci dessus afin d'obtenir le bureau

de Solus.

Le bureau n'apparaîtra que si Solus a été capable de reconnaître à la volée l'ensemble des composants de votre PC.

Voici le bureau de Solus tel qu'il se présente au premier démarrage.

... / ...

1. Comment lancer l'installation de la distribution Solus ?

Sur la barre de tâche bas, on peut trouver une icône « Launch software center », un simple-clic sur celle-ci provoque le déclenchement du système d'installation vers le disque dur du PC.

Voici le premier écran du système d'installation de Solus.

... / ...

Ci-dessus, on choisit « French (France) pour obtenir une version française du système Solus Linux sur son ordinateur.

il y a un point noir de la distribution :

Une fois l'ensemble lancé l'installateur est uniquement en anglais, mais cela reste de l'anglais technique, donc encore abordable.

Si vous êtes connecté à internet par câble Ethernet ou si vous avez déjà pu connecter Solus à internet au travers du WIFI, le système vous propose de découvrir automatiquement ou vous vous trouvez sur la surface du globe.

Il suffit pour cela de cocher l'option « Find my location automatically »

... / ...

Si Solus a été capable de trouver votre emplacement, il affiche ceci.

Solus Found Location

... / ...

Solus propose donc ensuite un clavier français :

Solus clavier français

... / ...

Le fuseau horaire « Paris » :

Solus fuseau horaire Paris

... / ...

Le système va ensuite examiner votre ou vos disques durs et afficher la répartition des partitions telle qu'il a pu la détecter.

Solus disque examen

... / ...

Solus propose donc plusieurs possibilités pour l'installation sur le disque.

j'ai installer solus sur le disque entier, la raison ?

C'est que je me suis rendu compte que si on reste avec des dual boot ou plusieurs Os, on ne fera pas l'effort SOLUS. "C'est au pied du mur qu'on voit le maçon."

- Le bureau Budgie de Solus

Le bureau est très épuré, aucune icône n'apparaît sur le bureau. Seul un tableau de bord en bas d'écran est présent avec quelques icônes à gauche et à droite.

... /

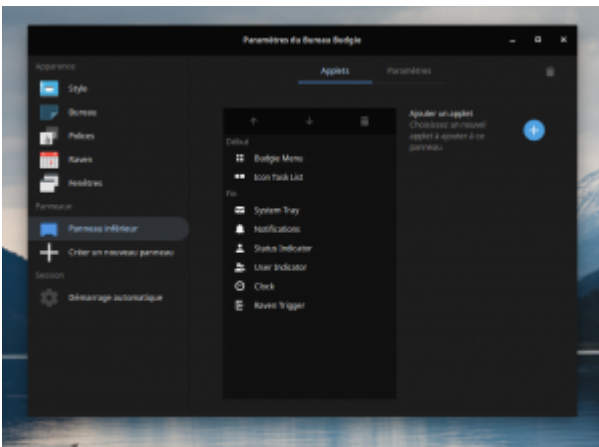
Seulement moi j'aime bien avoir mes icones pour lancer mes programmes favoris.

Ce n'est pas un problème, on peut facilement arranger cela grâce au gestionnaire de paramètres de bureau budgie

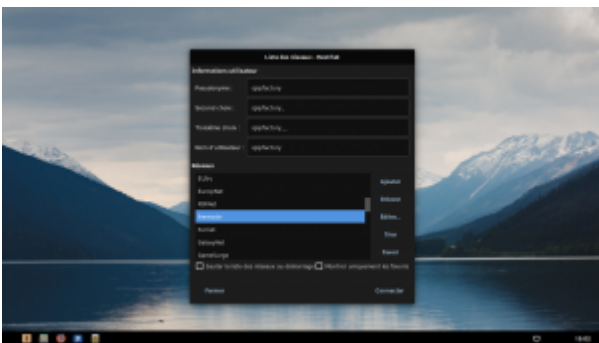
outils système/parametre de bureau budgie



et pour la barre de tache du bas

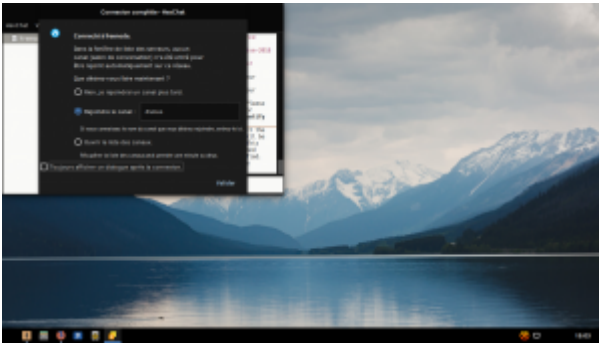


Je lance de suite "Internet/hexchat" pour rejoindre mes salons de discussion favoris.

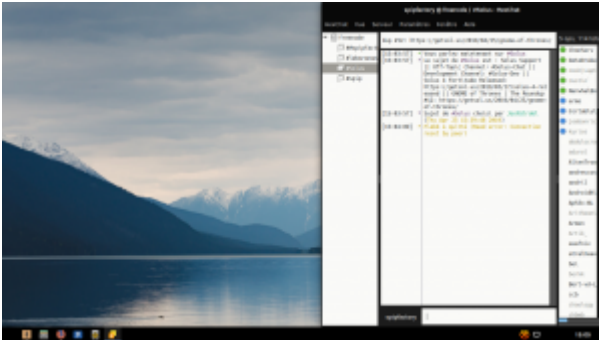


Soit les salons :

- #solus (et bien oui ils ont leur salon)



- #spip (Mon CMS)
- ##spipfactory (le salon de notre plateforme d'hébergement sous "Escal")
- #lebarananar (mon poto, des debianiste mais ouvert ;))



- Firefox
 - par défaut celui-ci est en anglais.
 - c'est assez classic, donc on active le dictionnaire français
<https://addons.mozilla.org/fr/firefox/addon/dictionnaire-fran%C3%A7ais1/>
 puis dans les préférences de firefox, vous choisissez en quelle langue doivent s'afficher les menus, messages et notifications de Firefox.
- Thunderbird
 - en anglais également coté dictionnaire, n'oubliez pas le [Dictionnaire français](#)

Pour les utilisateurs avancés, il est aussi possible d'installer des paquets par le terminal.

Cependant Solus utilise un système de gestion de paquets un peu particulier "eopkg" un fork de "Pisi". De nouvelles commandes à apprendre pour installer ou supprimer des applications sous Solus.

Pour installer un paquet	sudo eopkg install nom_du_paquet
Pour enlever un paquet	sudo eopkg remove nom_du_paquet
Mise a jour	sudo eopkg ur && sudo eopkg up
Connaître le nom et la version du système	
<pre> lsb_release -a spipfactory@spipfactory ~ \$ lsb_release -a LSB Version: 1.4 Distributor ID: Solus Solus utilise un système de gest Description: un Solus Pisi". De nouvelles commandes Release: de 4.0 ations sous Solus Codename: fortitude </pre>	

- FileZilla

- FileZilla 3.9.0.5 maintenant disponible dans les packages
Les utilisateurs de SE Evolve peuvent maintenant installer le client FTP Open Source, FileZilla, en exécutant la commande suivante
`sudo eopkg ur && sudo eopkg it filezilla`
-

P.-S.

[le site officiel](#)